

ZEITSCHALTER 1s bis 90 Min.

CS3-1B

- Zum Schalten von Ventilatoren in Badezimmer mit Möglichkeit einer Verzögerungseinstellung
- Montage in die Installationsdose



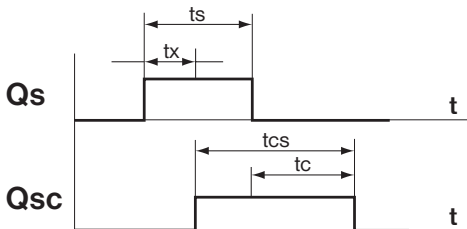
Schaltet den Ventilator zu der eingestellten Zeit von 1s bis 5 min nach Einschalten der Beleuchtung ein und schaltet ihn zu der eingestellten Zeit nach Erlöschen wieder aus.

BESCHREIBUNG

CS3-1B dient zur verzögerten Einschaltung und Ausschaltung des Ventilators in Abhängigkeit von der Beleuchtung. Zum Starten des Ventilators kommt es **1 s bis 5 min** nach Einschaltung der Beleuchtung. Die Einstellung erfolgt mit P1-Trimmer (Verzögerung) mittels eines kleinen Schraubenziehers.

ZEITEINSTELLUNG

Die Abschaltung des Ventilators erfolgt **1 s bis 1,5 h** nach Ausschaltung der Beleuchtung. Diese Zeit wird durch einen kleinen Wahlschalter laut Tabelle und P2-Trimmer (Zeitablauf) mittels eines kleinen Schraubenziehers.



$$t_{cs} = t_s + t_c - t_x$$

t_{cs} = Laufzeit des Ventilators

t_s = Beleuchtungsdauer

t_c = auf CS3-1B P2 eingestellte Zeit

t_x = auf CS3-1B P1 eingestellte Zeit

Bei der Montage, dem Glühbirnen- und Sicherung-swechsel ist es notwendig, das Verteilungssystem auszuschalten! Die Zeiteinstellung und die Montage wird auf der Elektroinstallation in spannungslosem Zustand durch eine Fachkraft mit entsprechender elektrotechnischer Qualifikation durchgeführt.

Übersicht der hergestellten Typen

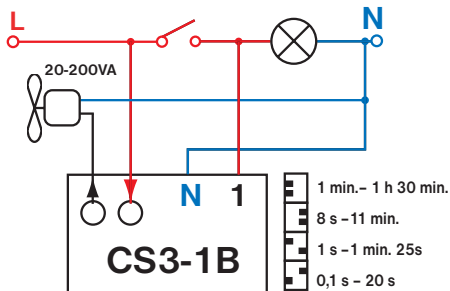
- CS3-1** schaltet den Ventilator nach Ausschaltung der Beleuchtung.
- CS3-2** Zeitschalter für Beleuchtung.
- CS3-4** die Einschaltung erfolgt sofort beim Drücken der Drucktaste, aber der eigentliche Zeitablauf beginnt nach der Freigabe der Drucktaste - **Anschluss ohne Nullleiter.**
- CS3-4B** verzögerte Ein - und Ausschaltung des Ventilators - **Anschluss ohne Nullleiter.**
- CS3-4M** Multifunktionszeitschalter, 8 Funktionen in einer Schaltung - **Anschluss ohne Nullleiter.**
- CS3-16** Multifunktionsrelais für grössere Lasten. (Schaltenelement ist ein Relais 16A)!

GARANTIESCHEIN

(für das Produkt wird eine Garantiefrist von 2 Jahren gewährt)

Produktnummer:	Verkaufsdatum:
	Stempel der Verkaufsstelle:
überprüft von:	

Bei Garantie- und Nachgarantie-service schicken Sie bitte das Produkt an die Adresse des Herstellers.



Schaltet den Ventilator zu der eingestellten Zeit von 1 s bis 5 min nach Einschalten der Beleuchtung ein und schaltet ihn zu der eingestellten Zeit nach Erlöschen wieder aus.

TECHNISCHE PARAMETER:

Versorgung	230 V/ 50 Hz
Schaltelement	triai
Widerstandslast	20 bis 350 W
Induktive Last	20 bis 200 VA
Querschnitt Installat.	0,5 mm ²
Schutzklasse	IP20 und höher je nach Montage
Betriebstemperatur	0°C bis +50°C



ELEKTROBOCK CZ s.r.o.

Blanenská 1763

Kuřim 664 34

Tel./fax: +420 541 230 216

www.elbock.cz

